

夏季校服式樣

校服裙

- 粉紅色裙（長度及膝）
- 粉紅色校呔
- 連身白色底裙

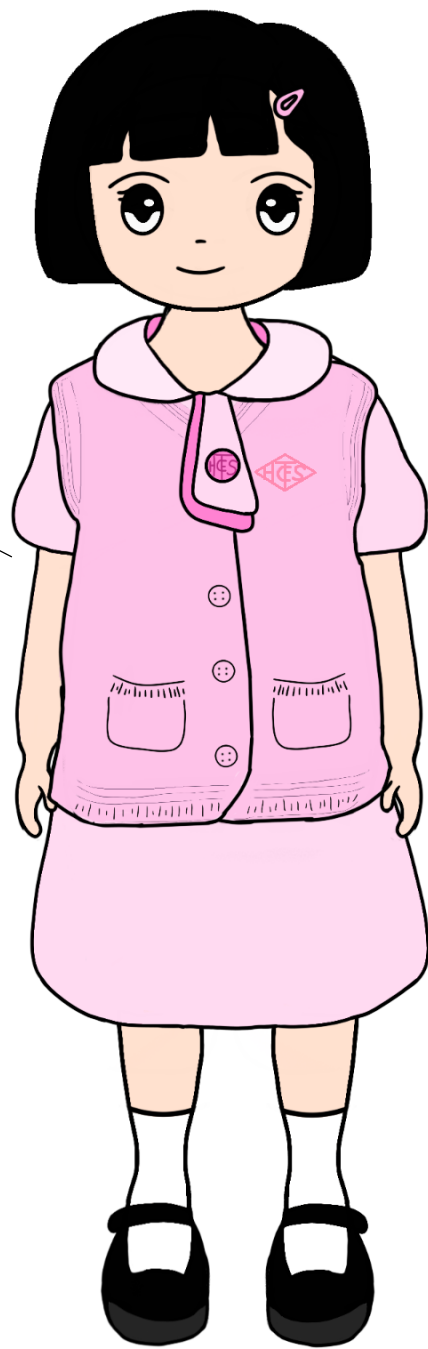
- 短白襪（沒有花邊及圖案）
- 黑皮鞋



- 長髮需束起
- 頭飾需小巧簡樸，必須是淨黑色、淨白色或淨淺粉紅色

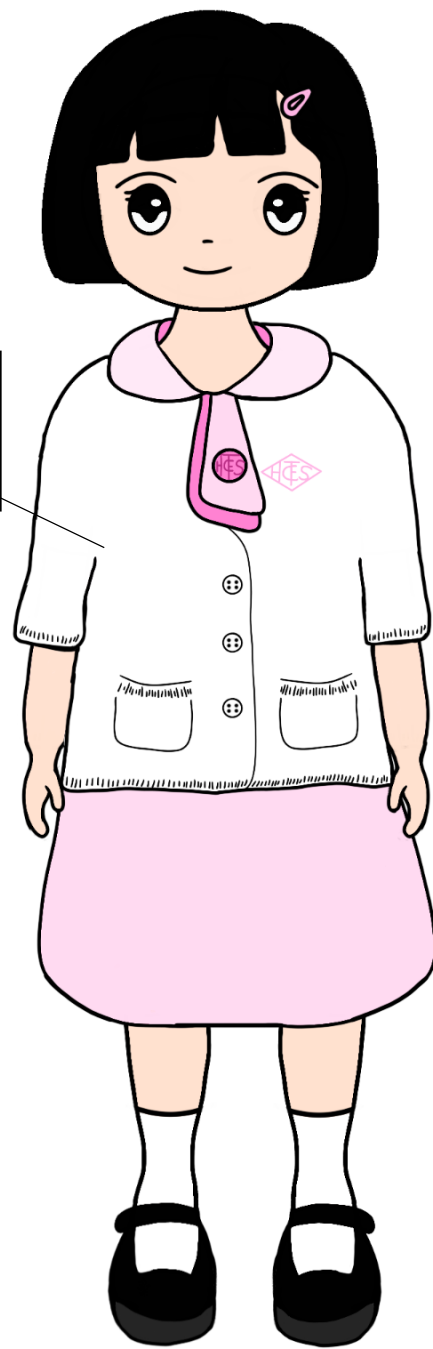
夏季校服+粉紅色冷背心

- 印有校徽的粉紅色冷背心



夏季校服+白色冷外套

- 印有校徽的純白色中袖外套



夏季運動服



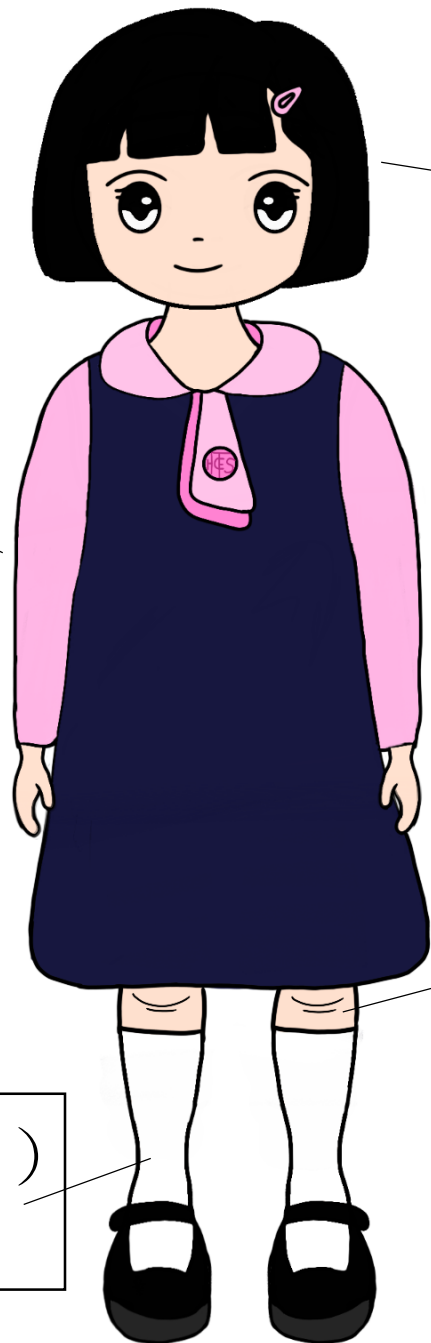
- 按社別穿著運動衣
- 運動衣需束在褲內

- 短白襪（沒有花邊及圖案）
- 純白色運動鞋

冬季校服式樣

校服裙

- 長袖、圓領粉紅色恤衫
- 深藍色絨裙（長度及膝）
- 粉紅色校呔



- 長髮需束起
- 頭飾需小巧簡樸，必須是淨黑色、淨白色或淨淺粉紅色

於天氣寒冷時，學生可在三個骨白長襪內加穿肉色絲襪

- 三個骨白長襪（沒有花邊及圖案）
- 黑皮鞋

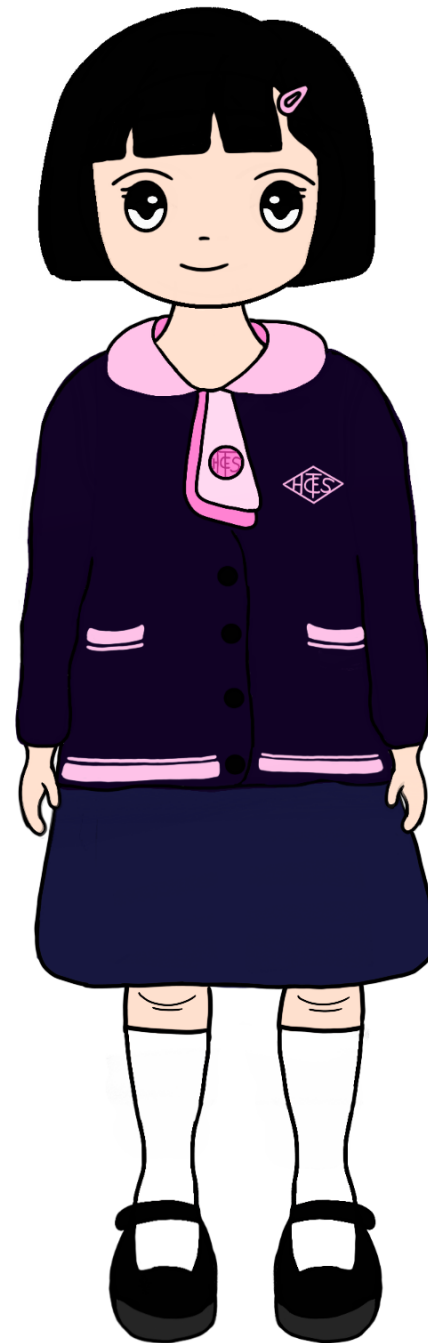
冬季校裙+深藍色冷背心

- 印有校徽的深藍色冷背心



冬季校裙+深藍色冷外套

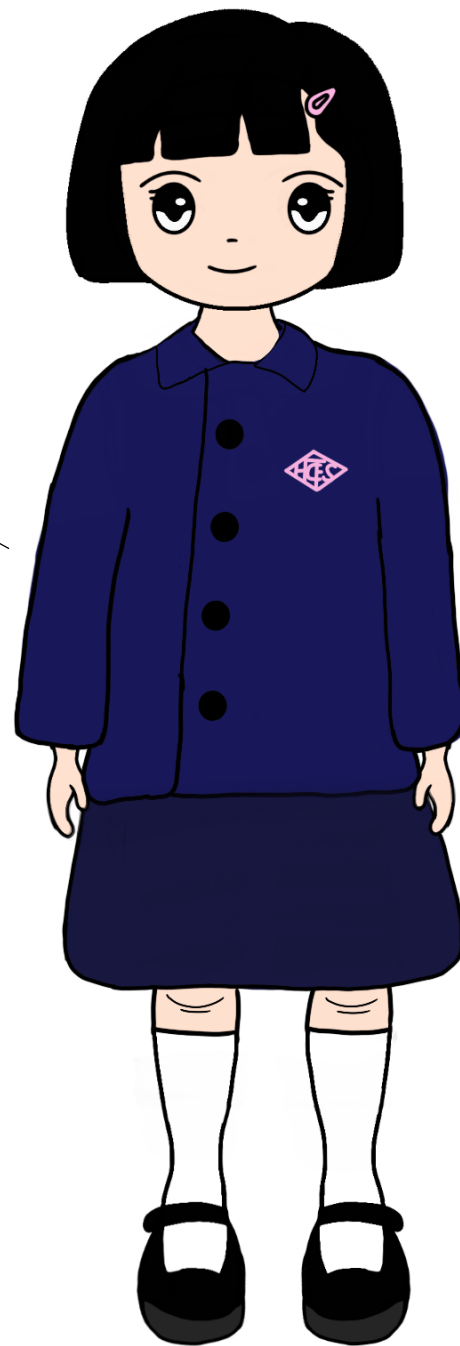
- 印有校徽的深藍色冷外套



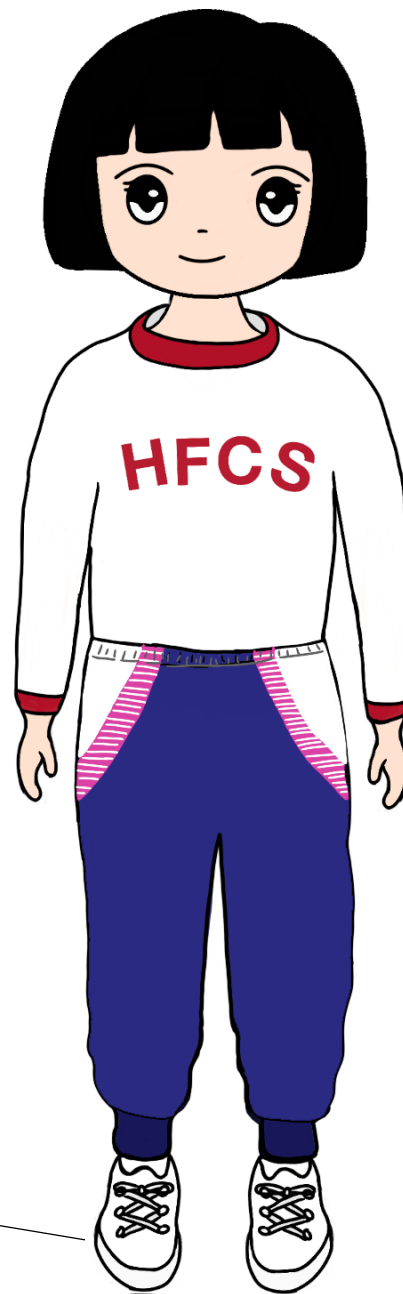
冬季校裙+二合一多用途外套

- 印有校徽的二合一多用途外套

- 12°C 或以下可穿
純寶藍色羽絨外套



冬季運動服



- 按社別穿著運動衣
- 運動衣需束在褲內
- 深藍色長褲

- 短白襪（沒有花邊及圖案）
- 純白色運動鞋

冬季運動服+外套

- 長袖拉鍊外套

